

## Le Centre Hospitalier de Bourg-en-Bresse utilise une solution LTO - NEO<sup>®</sup>xl 80 pour la protection de ses données



Le Groupement hospitalier de territoire (GHT) Bresse-Haut-Bugey est composé de 6 centres hospitaliers et 3 établissements d'hébergement pour personnes âgées dépendantes (EHPAD). Il dispose d'une capacité d'environ 1200 lits et de l'ensemble des services nécessaires pour offrir des soins de haut niveau aux habitants de cette partie de la région Auvergne-Rhône-Alpes.

## neoseries<sup>®</sup>

### Solution

- 1 librairie NEOxl 80
- 4 lecteurs de bandes LTO-8-SAS



Librairie NEOxl 80

### Challenge

Les centres hospitaliers sont des cibles privilégiées des cyber-malveillants, qui cryptent les systèmes pour les paralyser dans les cas de ransomware, ou revendent les données confidentielles utilisées par les services de santé. Afin de protéger ses données, et s'assurer d'une reprise d'activité rapide à la suite d'une éventuelle attaque, le Groupement hospitalier de territoire (GHT) Bresse-Haut-Bugey a déployé une stratégie de sauvegarde hors ligne et hors site à base de bandes LTO.

### L'institution et sa problématique

La direction des services informatiques (DSI) gère l'ensemble des établissements qui comptent un total de 3500 postes de travail, chaque établissement disposant de sa propre infrastructure. Frédéric Walle est le responsable de la sécurité des systèmes d'information (RSSI) du GHT. Son service est placé directement sous la direction générale du groupement qui considère que la cybersécurité n'est pas seulement un sujet informatique mais concerne l'ensemble de l'entreprise, les règles de cybersécurité étant une composante des règles d'hygiène et de sécurité globale.

« Les centres hospitaliers français font face à une forte recrudescence de cyberattaques par cryptovirus », indique Frédéric Walle. « Les objectifs des hackers sont de crypter les données des établissements pour paralyser leur activité et les rançonner en échange d'une clé de décryptage (Ransomware), ou de s'emparer des données sensibles pour les revendre sur le dark web. Nous devons impérativement renforcer notre infrastructure pour la rendre plus résistante à ce risque, et permettre une remise en production rapide en cas de défaillance tout en minimisant les conséquences. »

**D'autre part, le volume des données traitées et sauvegardées progresse chaque année très fortement.**

« Cette situation est notamment due à la crise du Covid, mais aussi à l'évolution des technologies utilisées pour les soins. Cela est particulièrement remarquable dans l'imagerie médicale qui représente une grande partie de nos données », précise-t-il. « **Nous devons donc augmenter notre capacité de sauvegarde et mettre en place une solution d'enregistrement et de restauration plus rapide.** »

Frédéric Walle, RSSI, GHT



neoseries®



Lecteurs de bandes  
LTO-8-SAS

Cassettes de stockage  
LTO Ultrium Overland-Tandberg



### La solution et son utilisation

Le CH de Bourg-en-Bresse est l'établissement de santé de référence du département de l'Ain. Support du GHT Bresse-Haut-Bugey, il a été le premier bénéficiaire de l'actualisation du plan de reprise d'activité (PRA) initiée par la direction.

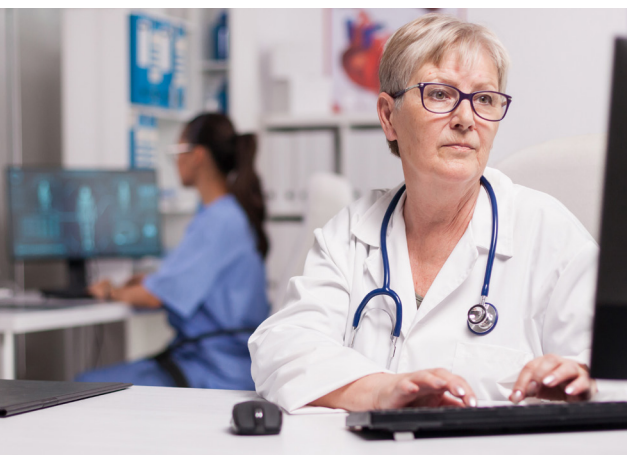
« Notre réflexion a porté sur l'intégralité de notre infrastructure. En effet, l'évolution du volume de données a nécessité d'améliorer les performances des équipements de sauvegarde, et donc du réseau et des serveurs, pour garantir une efficacité sur toute la chaîne et supprimer les risques de congestion. Si notre choix concernant la sauvegarde sur bande était déjà arrêté, nous nous sommes appuyés sur les équipes de notre prestataire informatique Résiliences Groupe FMI pour construire l'infrastructure globale. »

Les données de production sont sauvegardées en temps réel. Leur volume étant très conséquent, l'infrastructure serveurs a été dupliquée afin d'offrir des performances suffisantes. De plus, il a été nécessaire de mettre en place une solution permettant d'écrire sur plusieurs lecteurs en parallèle pour satisfaire aux exigences de productivité. « Aujourd'hui, nous disposons d'une très grande rétention de données. Cela nous permet de disposer des sauvegardes anciennes en cas de nécessité de restauration d'OS, ou de récupérer les plus récentes pour disposer des données à jour et réduire les pertes de productivité » précise Frédéric Walle. L'infrastructure mise en place autorise une évolutivité de l'ordre de 30%.

### Témoignage

« Nous avons très peu de temps pour imaginer, concevoir et déployer notre nouvelle solution de sauvegarde. Et nous ne disposions pas de toutes les compétences nécessaires pour appréhender la complexité des solutions à interconnecter. Aussi, nous avons été très sensibles à la qualité de service proposée par les prestataires que nous avons sollicités en phase préalable », commente Frédéric Walle.

Et c'est pour cette raison qu'il a choisi de s'appuyer sur les qualités de Résiliences Groupe FMI pour mettre en service la solution NEO d'Overland-Tandberg. « Nous concevons, implémentons et maintenons les infrastructures informatiques de nos clients avec un leitmotiv : leur disponibilité », indique Cédric Chiodini, responsable de l'agence d'Annecy. « A ce titre, nous avons immédiatement mis toutes nos ressources à la disposition du GHT dès le début du projet ».





### Cédric Chiodini présente le point de vue de l'intégrateur Résiliences Groupe FMI :

« Dans le cadre de son projet, le GHT Bresse-Haut-Bugey souhaitait que l'établissement de santé de référence soit doté, dans les meilleurs délais, d'une solution de sauvegarde hors ligne performante, fiable et évolutive. Nous avons opté pour une co-construction de la solution. Ainsi, et grâce à l'expertise de nos ingénieurs avant-vente, à celle de notre partenaire Overland-Tandberg et à la vision de Frédéric Walle, nous sommes parvenus à concevoir et mettre en oeuvre rapidement une solution de sauvegarde sécurisée, aux accès contrôlés, aux composants redondés, évolutive et ultra performante. Après plus d'une année d'exploitation de la solution, nous restons convaincus d'avoir choisi les meilleurs composants pour répondre aux enjeux de notre client et sommes particulièrement fiers d'avoir pu participer à la sécurisation des données d'exploitation et de santé du CH de Bourg-en-Bresse. »

Cédric Chiodini, Résiliences Groupe FMI

« Nous avons également pu constater la très forte implication de Jan Hillebrandt, responsable avant-vente d'Overland-Tandberg, qui a assuré la cohérence et les performances des équipements de toute la chaîne. Chaque intervenant s'est intéressé au projet global et pas seulement à son propre périmètre. C'était un vrai travail d'équipe, très rassurant en début de projet, et très efficace dans son déploiement », précise Frédéric Walle.

### Pourquoi Overland-Tandberg ?

Les solutions de la série NEO offrent un espace de stockage illimité (via stockage de bandes hors ligne) pour la sauvegarde, l'archivage et la reprise après sinistre des actifs numériques. Basées sur les technologies de pointe des lecteurs de bandes LTO Ultrium, les solutions NEO Series améliorent l'efficacité des entreprises, éliminent les temps d'arrêt coûteux et offrent le coût de possession le plus bas de toutes les technologies de stockage. Les solutions NEO Series fournissent de grandes capacités de stockage, sont faciles à utiliser, très fiables et rentables, les utilisateurs peuvent y stocker leurs données en toute confiance et en toute sécurité.

### Conclusion

La solution mise en place au CH de Bourg en Bresse est parfaitement opérationnelle et répond à ses exigences. « La sauvegarde est un composant essentiel d'une solution de cybersécurité. En optant pour la technologie NEO et LTO, nous disposons d'une sauvegarde hors site et hors ligne qui garantit la meilleure des protections », déclare Frédéric Walle. « Notre objectif est de déployer une infrastructure similaire sur chacun des établissements. Ainsi, si l'un d'eux tombe, je peux recréer à distance un environnement complet pour remettre le site en production dans un délai acceptable. Les nouvelles solutions Olympus et Titan proposées par Overland-Tandberg pourraient d'ailleurs y trouver leur place », conclut-il.



Les services de vente et d'assistance pour les produits et solutions d'Overland-Tandberg sont disponibles dans plus de 100 pays. Contactez-nous dès aujourd'hui à l'adresse [salesmea@overlandtandberg.com](mailto:salesmea@overlandtandberg.com). Visitez [OverlandTandberg.com](https://www.OverlandTandberg.com).