

QNAP®

Next Generation NAS Technology



QNAP (Quality Network Appliance Provider)

Weltweit führender Hersteller von hochleistungsfähigen Storage Systemen und NVR-Videoüberwachungslösungen

- Gründung 2004
- Hauptsitz Taipeh, Europäisches Lager/RMA Niederlande
- Weltweit über 650 Mitarbeiter
- Netzwerklösungen sowohl im Unternehmensbereich als auch im privaten Bereich
- Hardware & Softwarelösungen Made by QNAP
- Intelligentes Betriebssystem mit unzähligen Applikationen



- Produktfokus SMB bis Enterprise
- HA Dual Active ZFS Storage
- 19" Systeme von 4-Bay bis 30-Bay
- 12Gbps – SAS Storage
- mSATA/SSD/NVMe Cache für Tower & 19"
- Bis zu 40Gbit Ethernet Anbindung
- Thunderbolt 3 - Systeme
- Deduplication, Auto-Tiering, Data Compression
- Virtualisierung auf dem NAS



NetApp, HP, EMC, IBM, Dell, ...

QNAP[®]

Synology, Thecus, Netgear
Buffalo, Iomega, WD, D-Link, Zyxel,
Fujitsu, ...

Home - KMU - Enterprise

X28A Serie



ARM

- Realtek RTD1295 Quad-Core 1,4GHz Prozessor
Architektur: 64-Bit ARM A53
- 1GB RAM
- 1x Gb LAN
- USB 2.0/3.0
- 1- bis 2-bay Systeme
- Entry Level NAS

x31P / x31P2 Serie



- Annapurna Labs Dual Core 1.7GHz
- 1GB - 8GB RAM
- 1x - 2x Gb LAN
- 3x USB3.0
- 1- bis 4-bay Systeme Tower
- x31P fähig für Container Station

x31X / x31X2 / x31XU Serie

NEU



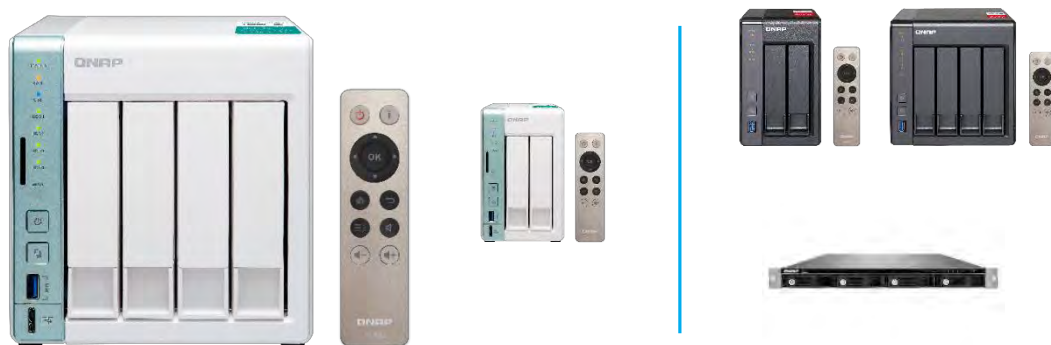
- Annapurna Labs Dual/Quad Core 1.4Ghz - 1.7GHz
- 2GB - 16GB RAM
- 2x Gb LAN | 1-2x int. 10-GbE-SFP+ Ports
- USB3.0 | Expansions 5/8/12-bay
- 4- bis 12-bay Systeme Tower/Rack (redundantes Netzteil)
- Fähig für Container Station

x35 Serie



- Annapurna Labs Quad Core 1.7GHz
- 4GB - 8GB RAM
- 2x Gb LAN | 2x int. 10-GbE-SFP+ Ports
- USB2.0/3.0 | 1x PCIe Expansion Slot
- 12x 3,5" + 4x 2,5"-bay System
- Container Station / private IoT-Cloud-Plattform
- SSD Cache & Auto-Tiering

x51A / x51+ / x51U Serie



- Intel Celeron DualCore 1.6Ghz/2.41Ghz | QuadCore 2.0Ghz
- 1GB - 8GB RAM
- 2x Gb LAN
- 1x HDMI
- USB2.0/3.0 | USB3.0 Erweiterung 5/8-bay optional
- 2- bis 4-bay Systeme Tower/Rack
- Virtualisierung auf dem NAS / QvPC
- HDStation / Linux Station
- Direktzugriff auf Dateien mit dem USB-QuickAccess-Port (x51A)

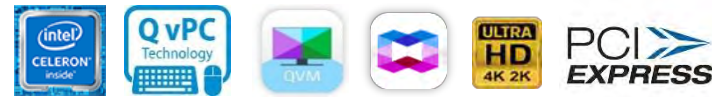
x53A / x53U Serie



- Intel Celeron QuadCore 1.6GHz - 2.0Ghz
- 4GB - 8GB RAM
- 2x - 4x Gb LAN
- 2x HDMI
- USB2.0/3.0 | USB3.0 Erweiterung 5/8/12-bay optional
- 2- bis 12-bay NAS Tower/Rack (red. Netzteile optional)
- Virtualisierung auf dem NAS / QvPC / HDStation / Linux Station

x53B / X53Be Serie

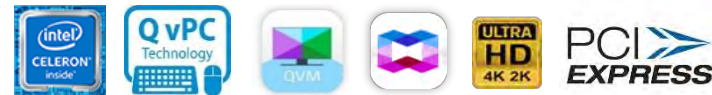
NEU



- Intel Celeron Apollo Lake J3455 1.5 GHz Quad Core (up to 2.3 GHz)
- 4GB - 8GB RAM
- 2x Gb LAN
- 2x HDMI
- 1x PCIe Erweiterungsslot: 10 GbE, USB3.1, Wireless AP, QM2 (10GbE & M.2 SSD)
- USB2.0/3.0 | USB3.0 Erweiterung 5/8-bay optional
- 2- bis 6-bay NAS Tower
- Virtualisierung auf dem NAS / QvPC / HDStation / Linux Station
- Direktzugriff auf Dateien mit dem USB-QuickAccess-Port (DAS)

x53BU Serie

NEU



- Intel Celeron Apollo Lake J3455 1.5 GHz Quad Core (up to 2.3 GHz)
- 4GB - 8GB RAM
- 4x Gb LAN
- 2x HDMI
- 1x PCIe Erweiterungsslot: 10 GbE, USB3.1, Wireless AP, QM2 (10GbE & M.2 SSD)
- USB2.0/3.0 | USB3.0 Erweiterung 5/8-bay optional
- 4- bis 12-bay Rackmount NAS (redundante Netzteile möglich)
- Virtualisierung auf dem NAS / QvPC / HDStation / Linux Station

x63 / x63U Serie



- AMD QuadCore 2.0Ghz - 2.40Ghz
- 2GB - 16GB RAM
- 2x - 4x Gb LAN / 2x 10GbE optional
- 2x HDMI
- USB2.0/3.0 | USB3.0 Erweiterung 5/8/12-bay optional
- 4- bis 12-bay NAS Tower/Rack (red. Netzteile optional)
- Virtualisierung auf dem NAS / QvPC / HDStation / Linux Station

x73 / x73e Serie

NEU



- AMD R-Series RX-421BD Quad-Core 2.1 GHz (3.4Ghz max.)
- 8GB - 64GB RAM / 2x M.2 SSD Slots
- 4x Gb LAN / 2x 10GbE optional
- 2x HDMI 4K
- 4x USB3.0 / 2x USB3.1 | Erweiterung 5/8/10-bay optional
- 4- bis 8-bay NAS Tower
- Virtualisierung auf dem NAS / QvPC / HDStation / Linux Station
- Auto-Tiering
- Direktzugriff auf Dateien mit dem USB-QuickAccess-Port

x73U Serie

NEU



PCI EXPRESS

- AMD R-Series RX-421ND Quad-Core 2.1 GHz (up to 3.4 GHz)
- 8GB - 64GB RAM
- 2x 10GbE SFP+, 4x Gb LAN
- 2 x M.2 2280 SATA 6Gb/s SSDs
- 1 x PCIe Gen 3 (x4), pre-installed with a dual-port 10GbE SFP+ LAN card
- USB2.0/3.0 | USB3.0 oder SAS Erweiterung 8/12/16-bay optional
- 8- bis 12-bay Rackmount NAS (redundante Netzteile möglich)
- Virtualisierung auf dem NAS / QvPC / HDStation / Linux Station

x71 / x71U Serie



- Intel Core i3/i5/i7 QuadCore 3.0GHz - 3.2Ghz
- 4GB - 16GB RAM
- 4x Gb LAN / 2x 10GbE optional
- 1x HDMI
- USB2.0/3.0 | USB3.0/SAS Erweiterung 5- bis 16-bay optional
- 2- bis 12-bay NAS Tower/Rack (red. Netzteile optional)
- Virtualisierung auf dem NAS / QvPC / HDStation / Linux Station

x82 Serie



- Intel 6th Generation Dual&QuadCore 3.4Ghz - 3.7Ghz
- 8GB - 64GB RAM
- Built-in M.2 SATA 6Gb/s & 2.5" SSD slots
- 4x Gb LAN / 2x 10GbE optional / 2 x PCIe Gen.3 slots
- 3x HDMI (2x 1.4, 1x 2.0)
- USB2.0/3.0 | USB3.0 Erweiterung 5/8/10-bay optional
- 6- bis 12-bay NAS Tower
- Virtualisierung auf dem NAS / QvPC / HDStation / Linux Station
- Auto-Tiering / PCIe-NVMe-SSDs & Grafikkarten möglich

x85 Serie

NEU



ConnectX-3



- Intel Xeon QuadCore / SixCore 2.2Ghz - 2.4Ghz
- 16GB - 128GB ECC/Non-ECC RAM
- 12x 3,5" + 4x 2,5"-bay System
- 6x Built-in mSATA Cache Ports
- 4x Gb LAN / 2x 10GbE / 40GbE optional (Mellanox) / 3x PCIe Slots
- SAS Erweiterung 10-bay optional
- Varianten mit 550W Netzteil, zur Nutzung für GPU Passthrough
- Qtier Auto-Tiering Technologie / Virtualisierung auf dem NAS / QvPC / Linux Station

x85U Serie



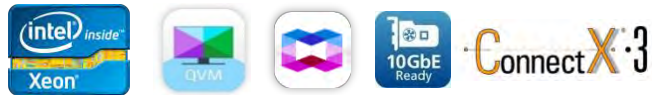
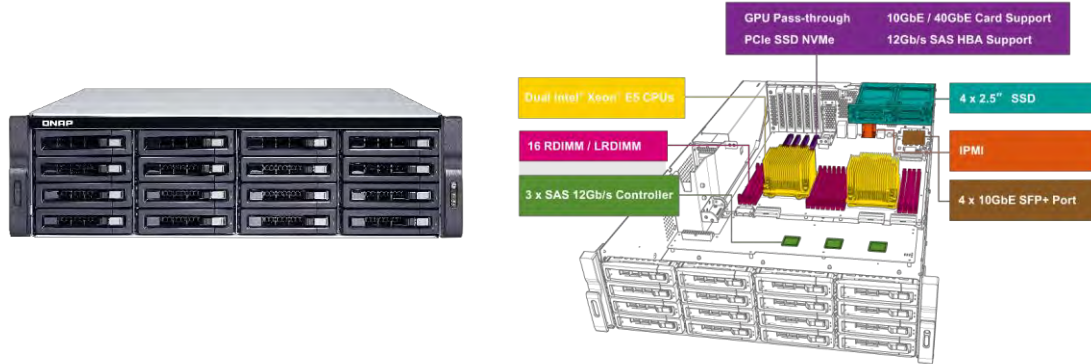
- Intel Xeon 6-Core 2.2Ghz / Xeon 8-Core 2.0 Ghz
- 32GB - 128GB ECC or non-ECC RAM
- 14nm Xeon D Processor, DDR4 RAM, 12Gbps SAS Systeme
- 4x Gb LAN / 2x 10GbE SFP+ / 40GbE optional (Mellanox) / 4x PCIe Slots (Gen. 3 and Gen. 2)
- SAS Erweiterung 12/16-bay optional (bis zu 8x Expansions möglich)
- 18- bis 30-bay NAS Rack mit red. Netzteilen
- Qtier Auto-Tiering Technologie / DUAL OS Option QTS/QES
- Virtualisierung auf dem NAS / QvPC / Linux Station
- 5-Jahre Vorabaustausch inklusive / OnSite Services optional

x80U / x80U-SAS Serie



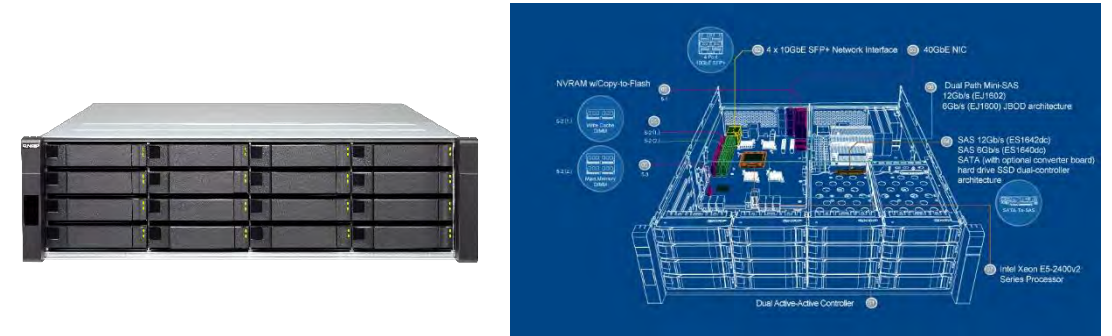
- Intel Core i3 DualCore / Xeon QuadCore 3.4Ghz - 3.5Ghz
- 4GB - 32GB RAM
- 2x Built-in mSATA Cache Ports / 12Gbps SAS Systeme
- 4x Gb LAN / 2x 10GbE / 40GbE optional (Mellanox) / 2x PCIe Slots
- SAS Erweiterung 12/16-bay optional (bis zu 8x Expansions möglich)
- 8- bis 24-bay NAS Rack mit red. Netzteilen
- Qtier Auto-Tiering Technologie
- Virtualisierung auf dem NAS / QvPC / Linux Station
- 5-Jahre Vorabaustausch inklusive (SAS-Serie) / OnSite Services optional

TDS-16489U



- 2x Intel Xeon QuadCore 3.0GHz – 2x Intel Xeon OctaCore 2.6GHz
- 16x RAM Slots -> bis 1TB RAM
- 16x 3,5" + 4x 2,5" SAS/SATA 12/6Gbps HDDs
- 2x Gb LAN / 4x 10GbE / 40GbE optional
- USB3.0 / 4x PCIe -> NVMe Cache, GPU, Network/Storage Expansion
- SAS Erweiterung 12/16-bay optional (bis zu 8x Expansions möglich)
- IPMI Management Modul
- Qtier Auto-Tiering Technologie
- Virtualisierung auf dem NAS / QvPC / Linux Station
- 5-Jahre Vorabaustausch inklusive / OnSite Services optional

ES1640dc-V2



- Intel Xeon HexaCore 2.2Ghz
- Active-Active HA Dual Controller
- 2x 32GB RAM + 2x 16GB RAM write Cache + Built-in mSATA Cache
- 16x 3,5" SAS HDDs
- 2x Gb LAN / 4x 10GbE / 40GbE optional (Mellanox) / 2x PCIe Slots
- SAS Erweiterung 16-bay optional (bis zu 7x Expansions möglich)
- ZFS Dateisystem -> Deduplication, Real-time Data Compression
- OpenStack® Cinder & iSCSI Cinder Node Unterstützung
- 5-Jahre Vorabaustausch inklusive / OnSite Services optional

UX Serie



UX Tower Expansion für:

- x31P,x31X,x51,x51+,x53,x53A,x63,x71

UX Rack Expansion für:

- x69U,x70U,x51U,x53U,x63U

TX Serie



TX Tower Expansion für:

- x71T

REXP Serie



REXP Rack Expansion für:

- x71U,x79U-SAS,x80U,x80U-SAS,x85U,TDS-16489U

EJ Serie



EJ Rack Expansion für:

- ES1640dc

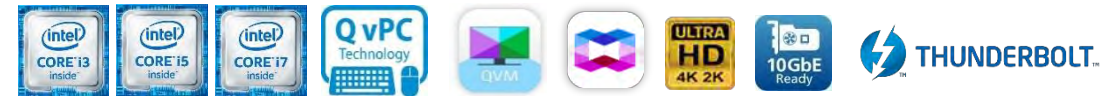
TBS-453A NASbook



- Intel Celeron N3150 QuadCore 1.6GHz
- 4GB - 8GB RAM
- 4 x M.2 2280/2260/2242 SSDs
- 1+4x Gb LAN (int. Switch)
- USB2.0/3.0 / SD-Card Slot
- 2x HDMI / Audio In&Out
- Virtualisierung auf dem NAS / QvPC / HDStation / Linux Station

x82T / x82T3 / x82BRT3 / x82ST / x82TU Serie

NEU



- Basierend auf x82 Serie
- 2. & 3. Generation TB NAS
- TB 2 / TB 3 / 10GbE / 4x GbE / BluRay
- DAS/NAS/iSCSI SAN
- Virtualisierung auf dem NAS / QvPC / HDStation / Linux Station
- x82ST: Core i5/i7, 8x 2,5", 1 x Type-C + 1 x Type-A USB 3.1 Gen2 10Gbps
- x82TU: Core i5/i7 7th Generation, 4x TB3, 2x 10GbE SFP+, Tiered Storage

WirelessAP Card

NEU

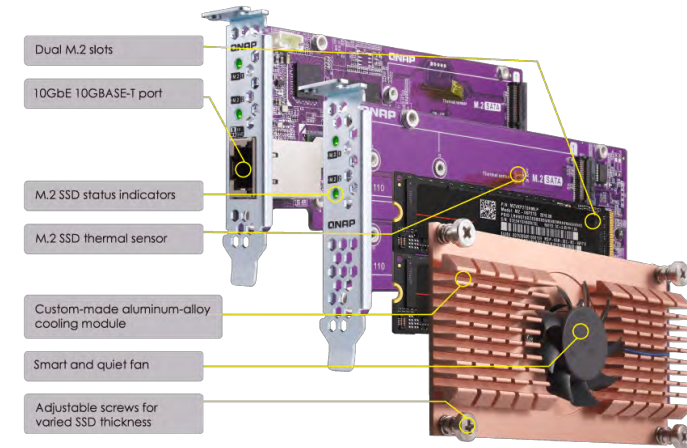


- Kompatibel mit x73 und x82 Serie
- Verwandelt NAS in drahtlos erreichbares Storage & AP
- Separate dedizierte Verbindungen möglich (IoT/VM/Container)

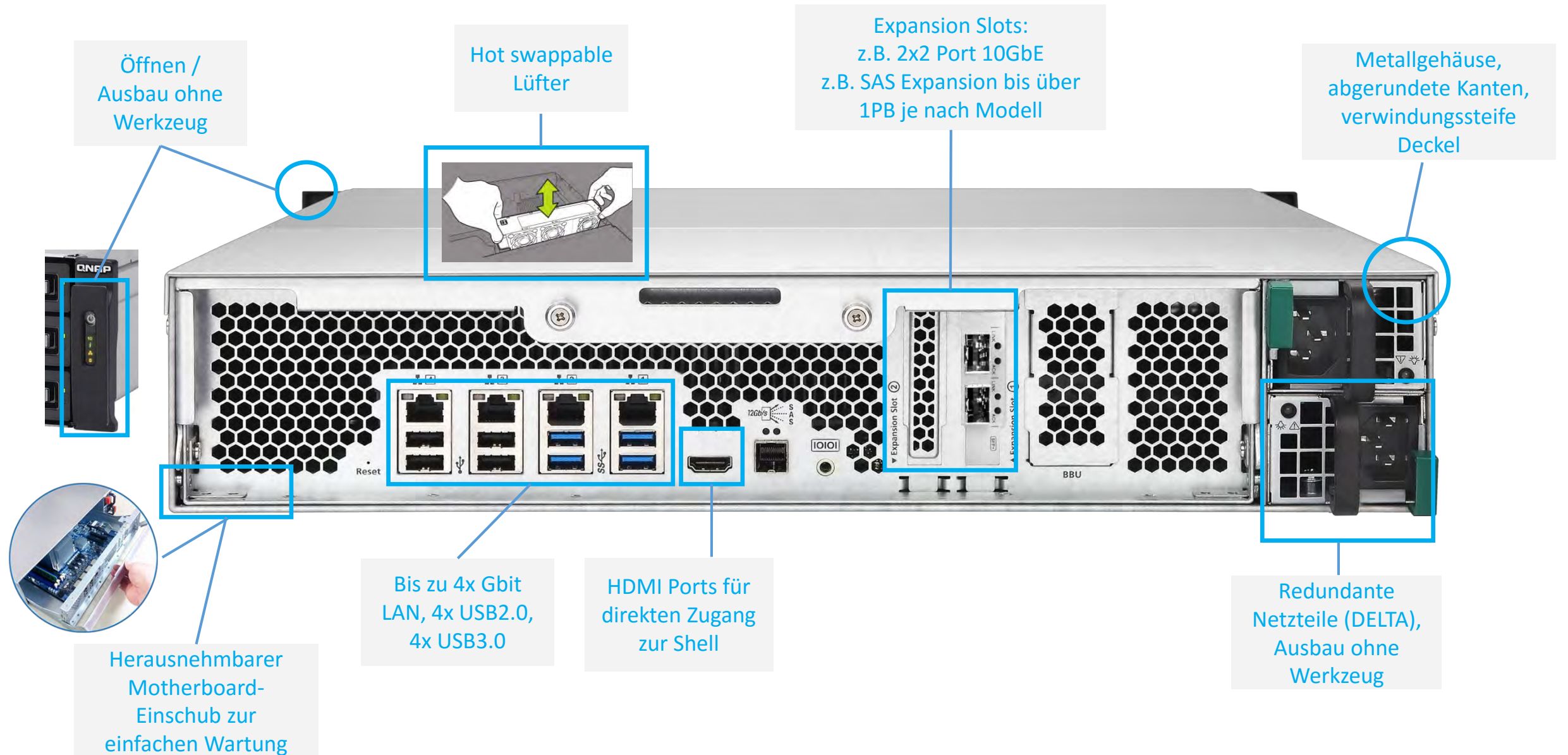
Supported network card	Supported channels	Highest bandwidth	Number of antennas
TP-Link TL-WDN4800 N900	2.4G / 5G	2.4Ghz : 450Mbps 5Ghz : 450Mbps	3
TP-Link TL-WDN3800 N600	2.4G / 5G	2.4Ghz : 300 Mbps 5Ghz : 300 Mbps	2
TP-Link TL-WN881ND N300	2.4G	2.4Ghz : 300 Mbps	2
TP-Link TL-WN781ND N150	2.4G	2.4Ghz : 150 Mbps	1

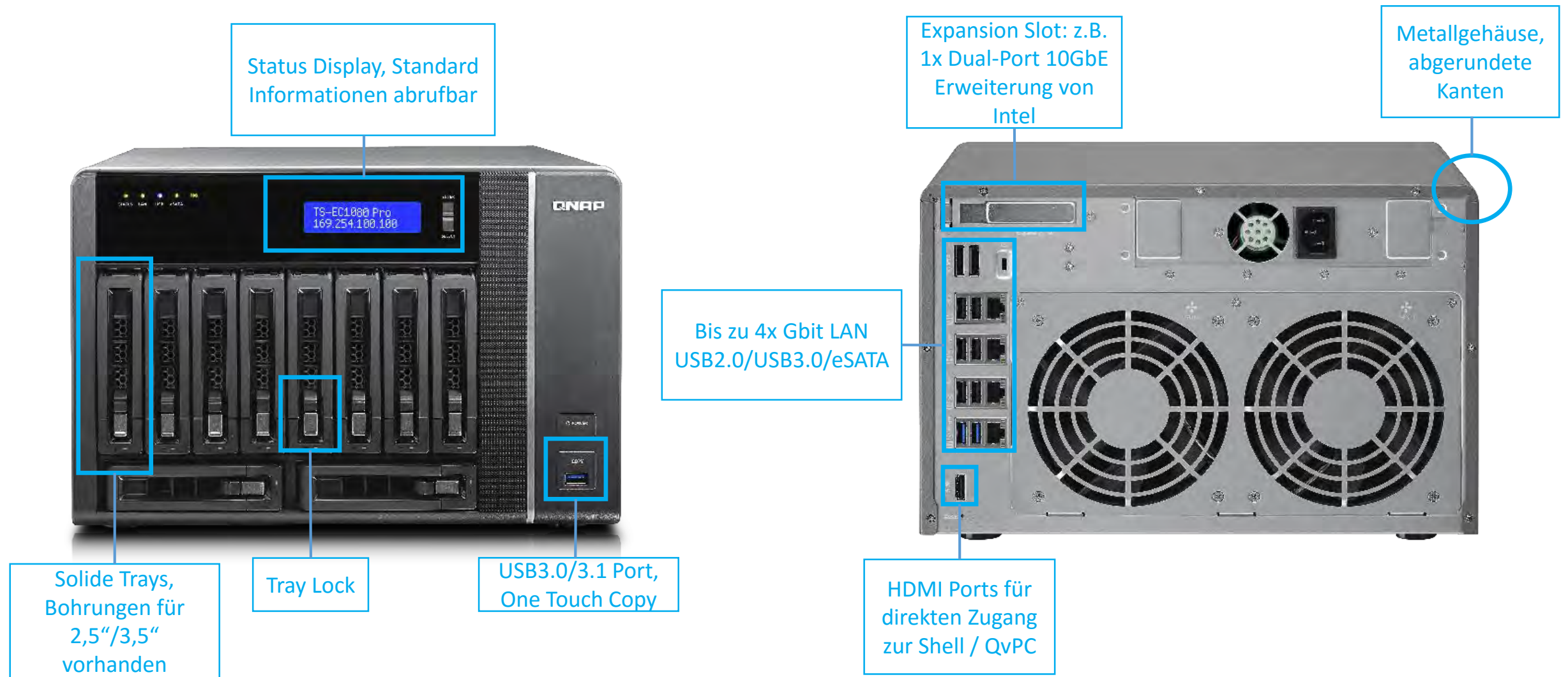
QM2: M.2 SSD/10GbE PCIe Expansion Card

NEU



- Ideal für NAS mit 1x PCIe Slot zur Steigerung von Performance & Konnektivität
- Bis zu 2x M.2 22110/2280 SSDs um z.B. RAID 1/RAID 0 Caching Pool oder Auto-Tiering zu nutzen
- Bietet 10GbE | Abwärtskompatibel mit 5GbE/2.5GbE/1GbE/100MbE (QM2-2S10G1T and QM2-2P10G1T only)
- M.2 SSD Thermasensoren | Real-time M.2 SSD Temperaturüberwachung
- Kühlermodul (Heatsink & Smart Fan) minimiert Überhitzungsrisiko







QTS 4.3 - Evolution hochmoderner Features und funktionsreicher Apps

Optimierungen:

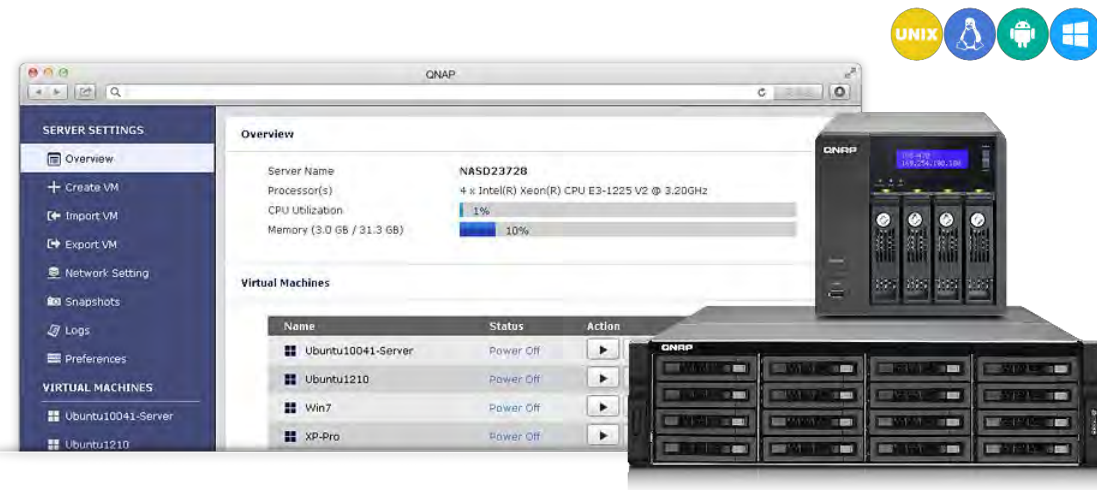
- 64-Bit-Architektur
- verbesserte QTS-Systemsteuerung
- detailliertere Ressourcenüberwachung

Updates:

- Qtier 2.0
- Network&Virtual Switch (IPv4, IPv6, Wi-Fi, Thunderbolt™, USB QuickAccess und WirelessAP), Hybrid Backup Sync (Backup&Recovery über RTRR, rsync, FTP, CIFS/SMB an lokale oder externe Speicher)
- QVR Pro (Professional NAS Video Surveillance System)

Dateiverwaltung:

- Qfiling (automatisierte Dateiorganisation)
- Qsync (Dateisynchronisierung mehrerer Geräte)
- Filestation mit Cloudintegration



Virtualization Station – Virtualisierung auf der NAS



Virtuelle Maschinen im Browser bedienen



Bandbreitenschonend und sicher auf NAS-Daten zugreifen



Einfache Installation im App Center



Weitere VMs aus VM-Märkten herunterladen

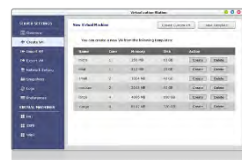


Verwendung des NAS als PC: Ausgabe der VM über einen HDMI-Monitor



VMs als Remote Desktop

Genießen Sie höchsten Komfort durch den Betrieb von Windows-, Linux- und UNIX-basierten Remote-Desktops als VMs



Import/Export virtueller Maschinen

Virtuelle Maschinen verschiedener Formate (*.ova, *.ovf, *.vmx, *.qvm, *.xml) können Schritten in die Virtualization Station importiert bzw. daraus exportiert werden.



VM-Sicherung und –Wiederherstellung

Aktive VMs sichern, ohne sie herunterzufahren. Aufgaben manuell aktivieren oder stoppen, Sicherungen planen und die max. Anzahl an Sicherungsversionen für opt. Speichernutzung festlegen.



Zentrale VM-Geräteverwaltung

Die Geräteverwaltung bietet Ihnen eine rasche Übersicht über sämtliche VM-Geräte, den NAS-Speicherplatz, die Netzwerkschnittstellen und die USB-Geräte.



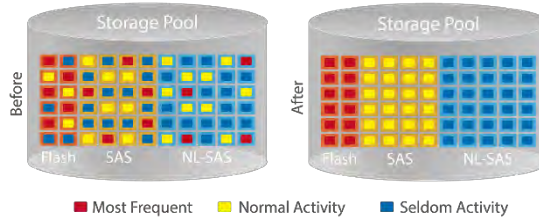
Snapshot

Snapshot Funktion zur Aufzeichnung des Systemstatus einer VM zu einem bestimmten Zeitpunkt. Fällt eine virtuelle Maschine aus, können Nutzer schnell zum Zeitpunkt des Snapshots zurückkehren.



Benutzerrechte

Administratoren können verschiedene Rechte vergeben, z.B. Power Control, Snapshot, erweiterte VM Settings oder auch Ansicht der VM Konsole.



Qtier™ - Konstante Optimierung von Daten

- Beantwortet Ihren Bedarf an Speichereffizienz
- Intelligente Datenverwaltung – Verschiebt aktivste Daten automatisch auf hochleistungsfähige Datenträger, weniger aktive Daten auf Datenträgern mit großer Speicherkapazität



Optimale Speichereffizienz

Fortlaufende Optimierung von Daten zwischen hochleistungsfähigen SSDs, SAS-Datenträgern und SATA-Festplatten mit großer Speicherkapazität basierend auf der Zugriffsfrequenz.



Hohe Leistung

Verbesserte Gesamtsystemleistung, da aktive Daten für vorliegende Aufgaben auf schnellere Speicher-Tiers verschoben werden.



Kostensparend

Unternehmen können lediglich die erforderliche Anzahl SSDs kaufen, sondern sparen zudem Ausgaben für teure Flash-Technologie.



Einfache Einrichtung

Erstellen Sie mit dem QTS Storage Manager RAID-Gruppen für jedes Tier, legen Sie dann den Zeitplan fest – fertig.



Zeitplan

Nutzen Sie Auto-Tiering außerhalb von Stoßzeiten, bspw. an Wochenenden oder abends, damit Sie während der Geschäftszeiten optimale Systemleistung erhalten.



Leistungsanalyse

Prüfen Sie die Verlaufsberichte für Auto-Tiering-Statistiken zur Evaluation der Exaktheit von Auto-Tiering-Richtlinien.

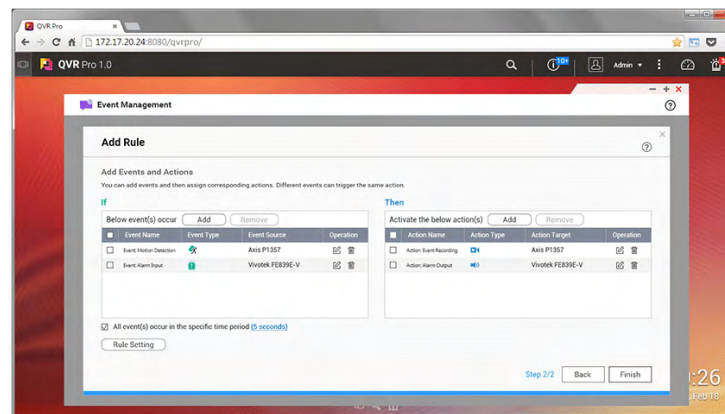
QVR Pro – Professionelle Videoüberwachung auf dem NAS

- Eigenständige Überwachungssoftware
- Flexibles Speicherplatz Management
- Einfache Einbindung & Konfiguration von IP-Kameras
- QVR Pro Client konsolidiert Live Monitoring & Playback Funktion im Single View mit einer übersichtlichen Benutzeroberfläche



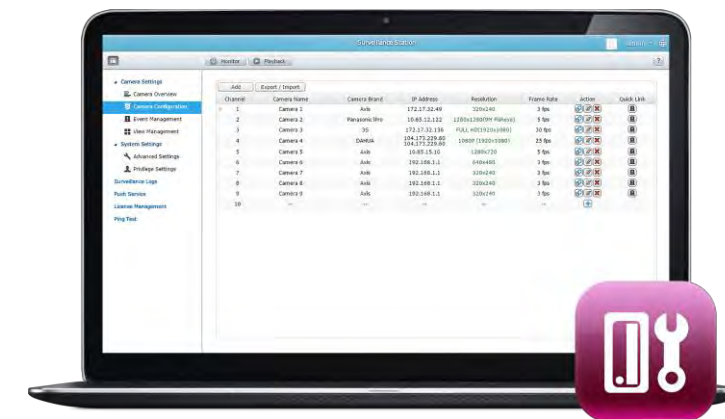
Lokale Anzeige / Echtzeitansicht

Direkter Zugriff auf Kameras, Aufnahmen und Konfigurationsoberfläche über HDMI oder Webbrowser (plattformübergreifend)



Event Management Funktionen

Selbst definierbare Alarm&Auslöseoptionen mit verschiedensten Ausgabemöglichkeiten (Record,Notification,..)



Umfangreiche Systemkonfiguration

Kameraeinrichtung & Konfiguration (Alarmer, zeitgesteuerte Aufnahmen, Region-of-Interest,..), Benachrichtigungsoptionen, Lizenzmanagement, Privilegien



Rechte & Sicherheit

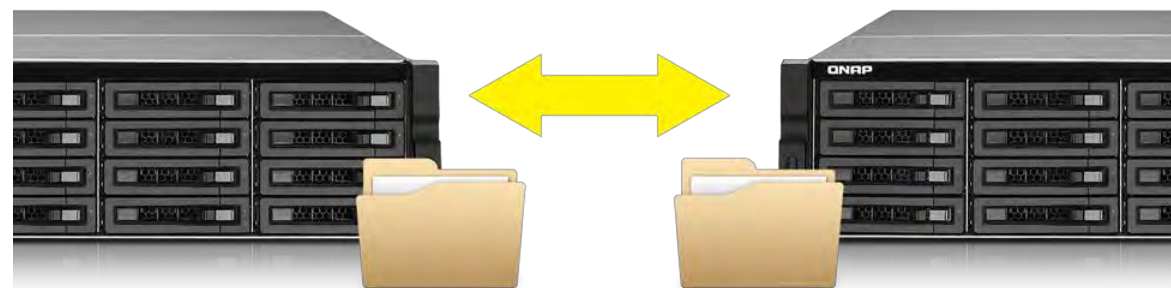
Zahlreiche Funktionen zur Zugriffsberechtigung

- Turbo NAS als Domain Controller / LDAP-Server
- Windows ACL
- Verschlüsselter Fernzugriff via SSH
- Festplattenverschlüsselung mit AES 256-Bit
- Integrierter Virenschutz

Sicherung & Wiederherstellung

Effiziente Sicherungszentrale für Unternehmen

- QNAP NetBak Replicator für PC, Apple Time Machine
- RTRR / Rsync Dienste zur Sicherung auf externen Geräten
- Datensicherung in der Cloud (Dropbox, Microsoft OneDrive, Google Drive, Amazon Cloud Drive, Box, Yandex Disk, ...)
- Qsync (Geräteübergreifende Synchronisierung von Dateien)
- Snapshot Funktion für Volume, Ordner, Dateien, iSCSI-LUN
- Versionierung
- Kompatibel mit Acronis® True Image, CA® ARCserve Backup, Retrospect®, Symantec® Backup Exec, LaCie® SilverKeeper, ...



QNAP Team Deutschland, Österreich, Schweiz:

Support und RMA: https://www.qnap.com/de-de/about/con_show.php?op=showone&cid=1

Marketing : <http://marketing.qnap.com>

Sales : desales@qnap.com

QNAP GmbH

Linsellesstraße 109

47877 Willich

<http://www.qnap.de>

- **Deutschsprachiger Support** (Telefon, Ticket-System, Teamviewer, Skype)
- **QNAP Extended Warranty Service (QEWS)** (-5 Jahre optional)
- **QNAP Advanced Replacement Service (QARS)** (-5 Jahre optional)
- **QNAP OnSite Service (QPDE)** (-5 Jahre optional)
- **Marketingressourcen:** <http://marketing.qnap.com>
- **Ausführliche Online Tutorials, deutsches Handbuch mit Volltextsuche**
 - **Handbücher:** <http://docs.qnap.com/>
 - **Ticketsystem:** <http://helpdesk.qnap.com/>



Steigern Sie Ihre Umsätze durch unser Channel Partnerprogramm!

Werden Sie QNAP Partner und wir unterstützen Sie mit unserem Wissen und Know How um Ihren Umsatz zu maximieren und Ihren Ruf als "best-in class" Anbieter für Storage Lösungen auszubauen. Wir wollen Ihnen helfen, Ihren Gewinn durch eine Reihe von Vertriebs-, Marketing-, Technik- und Serviceleistungen zu maximieren.

Ihre Vorteile als Partner:

- Aktuellste Produkt- & Feature Information
- Direkter Ansprechpartner bei QNAP
 - Pre-Sales Beratung
 - Priorisierte Unterstützung in Supportfällen
- Projektunterstützung
- NFR-Produkte
- Exklusive Partnerpromotions
- Schulungen, Webinare und Zertifizierungen
- Umsatzabhängige Marketing- und Margenunterstützung



Melden Sie sich jetzt an: <http://qnap.com/Partner>

Autorisierte Distributoren/Bezugsquellen: ALSO, Ingram, TechData, Extra Computer, Littlebit, Wortmann, Siewert&Kau